



Labo des Idées



AVEC GREGOIRE DE LASTEYRIE

## Santé, seniors, solidarité : des services publics pour prendre soin de chacun

« À Palaiseau, la solidarité s'exprime au quotidien. Elle fait partie de notre ADN. Depuis 6 ans, nous avons agi afin de renforcer nos services publics de proximité : pour l'accès aux soins, l'accompagnement de nos seniors, le cadre de vie des résidences sociales et bien sûr le soutien à notre tissu associatif, sans lequel rien ne serait possible. Pour ne jamais laisser personne au bord du chemin. » Grégoire de Lasteyrie

11

professionnels  
de santé dont 4  
généralistes  
dans la nouvelle  
maison de santé



1,2<sup>M€</sup>

pour l'accessibilité  
des personnes  
à mobilité  
réduite

500<sup>m2</sup>

pour les seniors,  
dans un nouvel  
équipement  
moderne et  
chaleureux

Plus de  
1500

Palaisiens accompagnés  
chaque année  
au sein des 9 points  
d'accueil numérique

3 1 2  
20

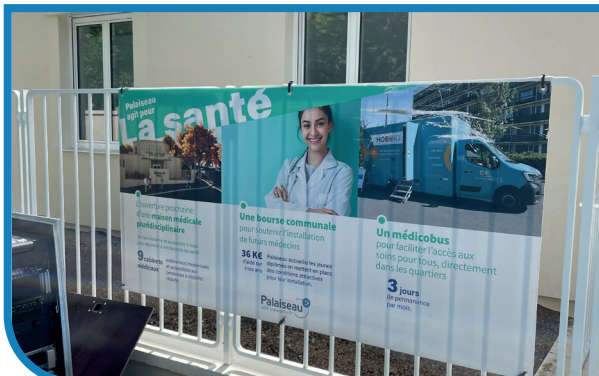
Palaiseau classée  
parmi les  
« 20 Cités Vives »  
de France selon  
HelloAsso

Bus des familles  
des services publics  
à pied de chez vous

### Le tissu associatif Palaisien

Palaiseau peut compter sur plus de 60 associations partenaires qui contribuent à la solidarité et au vivre ensemble. Avec le soutien de la mairie et de notre CCAS, et en lien avec nos 5 maisons de quartier, elles accompagnent au quotidien les habitants en situation d'isolement, de précarité, de fragilité. Merci aux milliers de bénévoles engagés !

ZOOM  
sur



## 1 ACTION ↳ 1 IMAGE

Avec l'ouverture de la Maison de santé en juin 2025, la Ville a renforcé son attractivité médicale, évitant le départ de praticiens tout en attirant de nouveaux médecins ainsi qu'un étudiant en médecine.

### Parole d' élu

#### ► Quartier Lozère

Maison de santé, medicobus dans nos quartiers, bourse pour attirer des jeunes médecins : nous avons conçu un « Plan Santé » qui renforce l'offre de soins pour tous les Palaisiens.



**Virgile Monnot**  
Conseiller municipal  
délégué à la santé

### Parole d'habitant

#### ► Quartier Garennes

Le conseil des aînés est aujourd'hui une véritable instance de concertation pour améliorer le quotidien des seniors et leur proposer toute l'année des activités qui répondent à leurs attentes !



**Régis Étienne**  
Membre du conseil  
des aînés



**CHIFFRE  
À RETENIR**

**17 M€**  
obtenus auprès  
des bailleurs  
sociaux depuis  
2020

Ils ont financé des travaux de réhabilitation d'ampleur pour les résidences sociales (Larris, Effort Mutuel, Blaise Pascal, Cosmonautes...).

## Votre avis compte, partagez-le avec nous !

### Rejoignez le Laboratoire des idées pour participer à la création du Palaiseau de demain !

Renvoyez/déposez ce bulletin, par mail /par courrier ou bien remplissez le formulaire en ligne (voir QR code)

**Labo des idées** • 99 rue de Paris • 91120 Palaiseau • 06 36 42 09 57 • labodesidees.palaiseau@gmail.com

Lundi, mardi, jeudi, vendredi : 17h30 - 20h00 ; Mercredi : 14h-20h ; Samedi : 10h-12h00 / 15h00-17h

Civilité : ☐ Madame

☐ Monsieur

Nom :

Prénom :

Email :

Téléphone :



Politique de protection des données personnelles : Conformément à la loi Informatiques et Libertés du 6 janvier 1978, les informations que vous communiquez sont exclusivement réservées à l'usage de l'association Ensemble avec Grégoire de Lasteyrie (EAGDL). Vous consentez à ce qu'elles soient utilisées pour des opérations de communication et pour la gestion de nos relations. Les données sont conservées pendant 1 an. En application de la loi précitée et du Règlement Général sur la Protection des Données (RGPD), vous bénéficiez d'un droit d'accès, de rectification, de suppression, d'opposition, de limitation et de portabilité des informations vous concernant. Pour exercer vos droits, vous pouvez adresser un courrier à Ensemble Avec Grégoire de Lasteyrie - 800 Résidence du Parc des Eaux Vives, 91120 Palaiseau. Votre demande doit être accompagnée de la photocopie d'un titre d'identité comportant votre signature. Si vous considérez que le traitement de données à caractère personnel vous concernant constitue une violation du Règlement Général sur la Protection des Données, vous pouvez introduire une réclamation auprès de la CNIL.